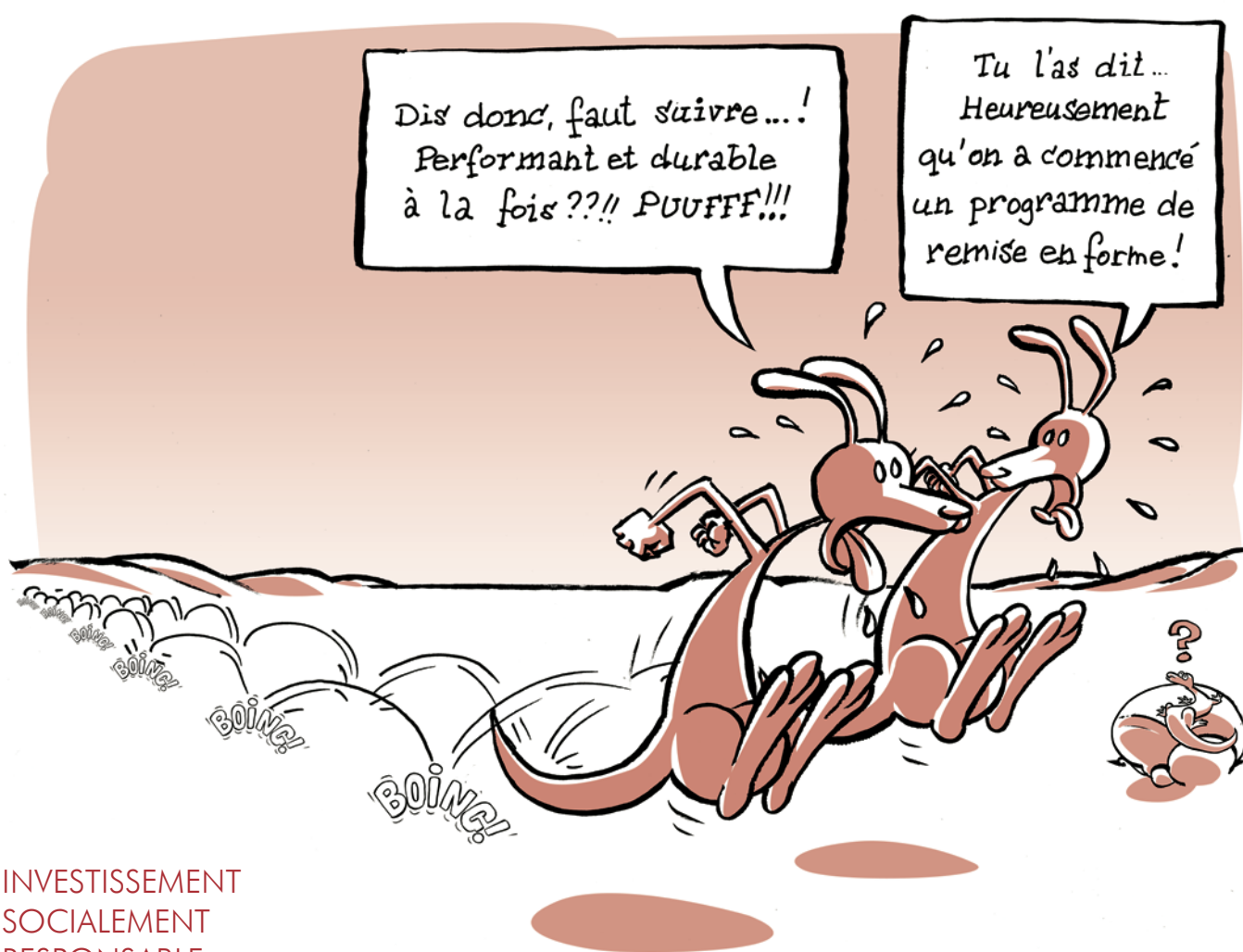


LES RÉPONSES DE CONINCO À LA GESTION ISR POUR UNE PERFORMANCE DURABLE



INVESTISSEMENT
SOCIALEMENT
RESPONSABLE

DÉVELOPPEMENT
DURABLE

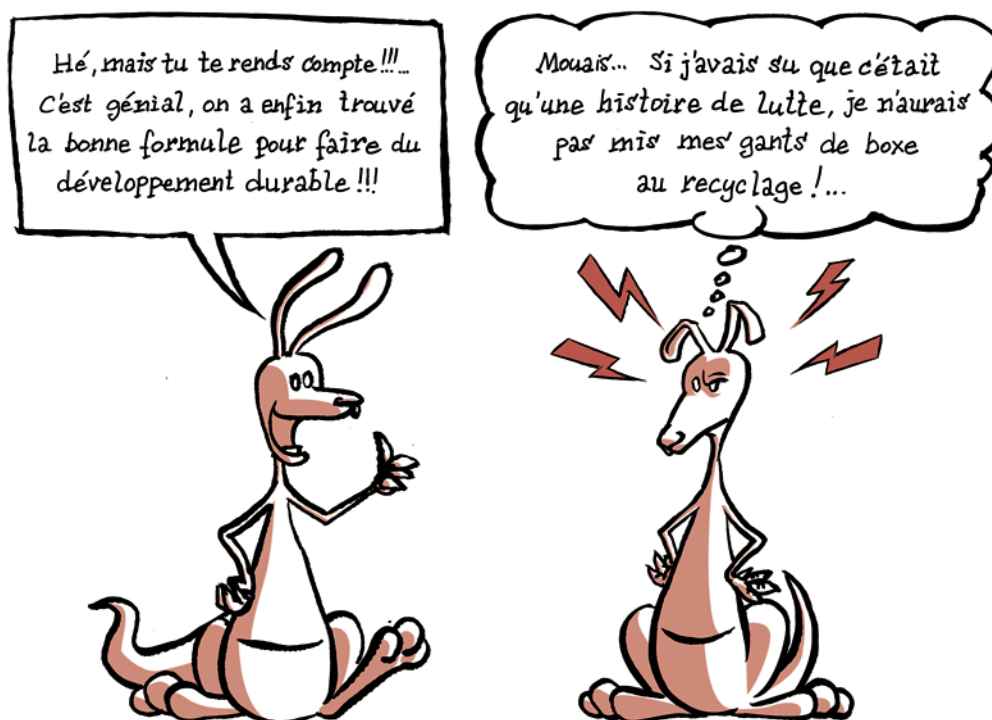
CONINCO 

Explorers in finance

“

On ne lutte pas contre la marche exploratrice de l'être humain dans le développement économique. Il convient de le considérer en y intégrant le facteur environnemental et inversement.”

O. Ferrari, CEO



ISR : Investissement
Socialement
Responsable

RSE : Responsabilité
Sociale
des Entreprises

ESG : Critères
Environnementaux, Sociaux
et de Gouvernance

L'ISR, LA CONVICTION D'UN GESTIONNAIRE ENGAGÉ

✓ Un gestionnaire responsable pour un meilleur contrôle des risques et de nouvelles opportunités de croissance

CONINCO Explorers in finance SA, en sus de son activité de conseil aux investisseurs institutionnels, bénéficie d'une expertise de près de 25 ans dans la gestion et la valorisation d'actifs.

Grâce à cette expertise éprouvée, la société veveysanne, fortement engagée dans une démarche globale de développement durable, conduit depuis de nombreuses années une **politique de responsabilisation de ses investissements alliant performance, développement durable et rentabilité des portefeuilles sous gestion. Une démarche de Responsabilité Sociale des Entreprises (RSE) visant à concilier la performance attendue par ses clients et les nouveaux enjeux environnementaux, sociaux et économiques.**

CONINCO a choisi d'être un gestionnaire responsable, c'est-à-dire **d'intégrer le développement durable à ses styles de gestion et produits pour mieux contrôler les risques et offrir à ses clients de nouvelles opportunités de croissance.**

✓ Un acteur reconnu

Les **certifications ISO 9001 et ISO 14001** témoignent de l'exemplarité de l'organisation structurelle exigeante de gestion mise en place, du bon fonctionnement au quotidien de l'entreprise mais aussi de l'engagement de la société tant au niveau de l'environnement (par les produits financiers proposés) que par son action sur la réduction de son empreinte écologique.

Le fait de faire appel à **oekom research AG**, une des principales agences de notation extra-financière généraliste à portée internationale et **l'agrément par l'autorité fédérale de surveillance des marchés financiers FINMA**, en tant que gestionnaire de placements collectifs au sens des articles 13 et 14 de la LPCC, avalisent sa conviction et sa bonne gouvernance tant au niveau de ses collaborateurs, de ses clients, des investisseurs, de la société en général que de son impact positif environnemental, sociétal et économique.

“

Nous sommes d'abord une société engagée avant d'être des gestionnaires. Nous cherchons à concilier, voire réconcilier, le niveau de performance attendu par chacun de nos clients avec les enjeux sociaux et environnementaux.”

S. Mabillard, Directrice Département Placements Collectifs

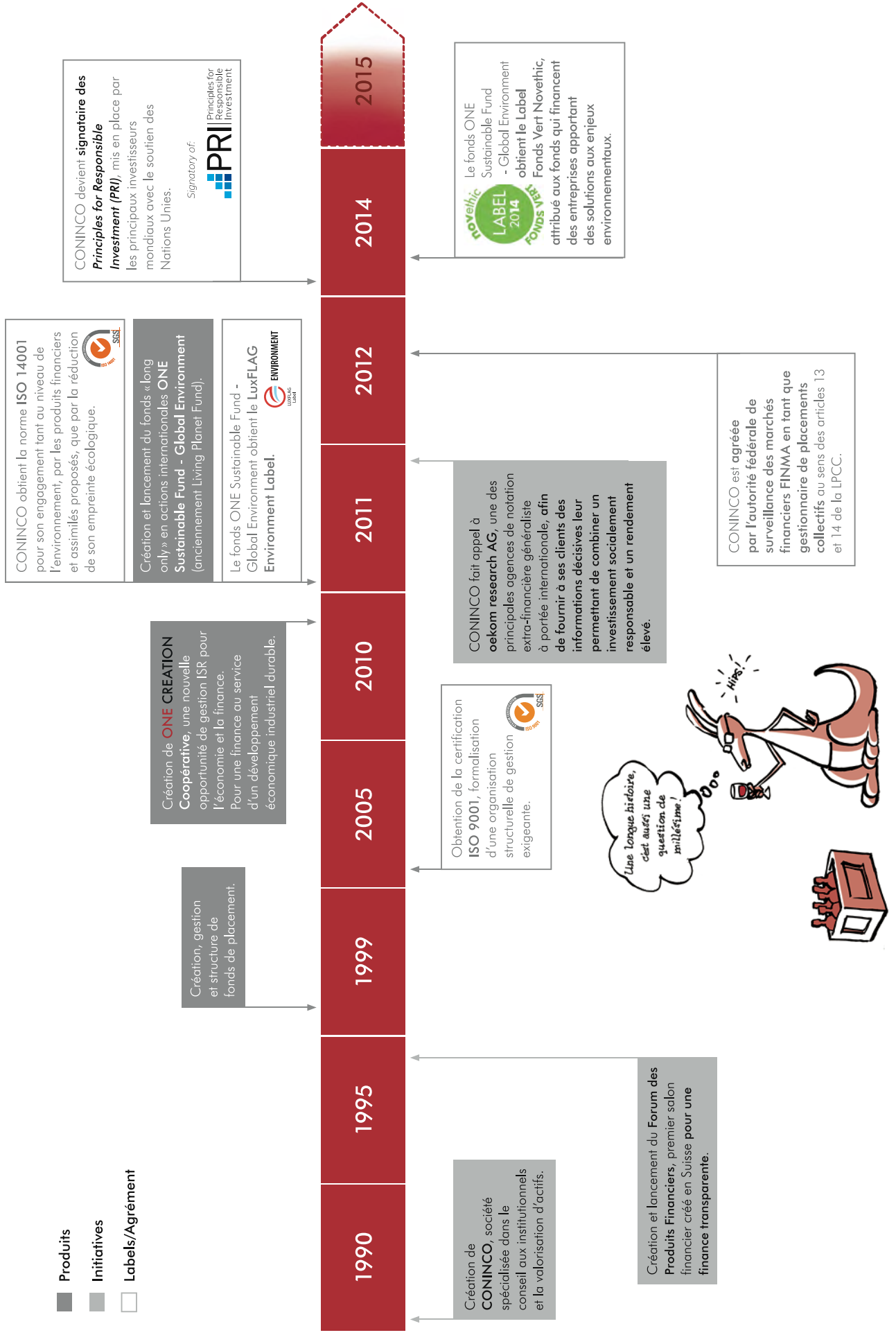
Un gestionnaire engagé

En sus de soutenir des projets de développement durable, CONINCO est signataire des *Principles for Responsible Investment (PRI)* des Nations Unies.

À ce titre, CONINCO s'engage à intégrer l'ensemble des aspects de la durabilité non seulement dans son mode de gestion mais aussi dans ses produits et processus d'investissement ainsi qu'à respecter les 6 principes édictés par les PRI.



CONINCO ET LE DÉVELOPPEMENT DURABLE UNE HISTOIRE QUI DURE



LA GESTION ISR VS GESTION ACTIVE TRADITIONNELLE

UNE PERFORMANCE COMPARABLE

L'ISR est une forme d'investissement qui, en plus de la recherche de performances financières, intègre des critères extra-financiers dits critères ESG. **C'est la traduction financière du développement durable.**

La sélection selon les **critères ESG** consiste à privilégier les émetteurs (entreprises cotées ou non cotées, États et collectivités publiques) ayant les meilleures pratiques en matière de développement durable.

Chaque émetteur est noté par les analystes extra-financiers selon trois critères que sont l'**Environnement**, le **Social** et la **Gouvernance**.

E POUR ENVIRONNEMENT

Les **critères environnementaux** portent sur l'impact direct ou indirect de l'activité de l'émetteur sur l'environnement.

Dans une entreprise, l'analyse portera sur la réduction des émissions de gaz, la gestion des déchets, la prévention des risques environnementaux, etc.

S POUR SOCIAL

Les **critères sociaux** (et sociétaux) portent sur le comportement de l'émetteur en matière sociale : respect des droits humains, respect des normes internationales du travail, lutte contre la corruption, etc.

Dans une entreprise, l'analyse portera sur la gestion des ressources humaines, le management et le bien-être des salariés, la qualité du dialogue social, etc.

G POUR GOUVERNANCE

Les **critères de gouvernance** portent sur la manière dont les émetteurs sont dirigés, administrés et contrôlés.

Dans une entreprise, il s'agit d'analyser la qualité des relations entretenues avec les actionnaires (transparence financière pour instaurer une relation de confiance), le recrutement, la lutte contre la corruption, etc.

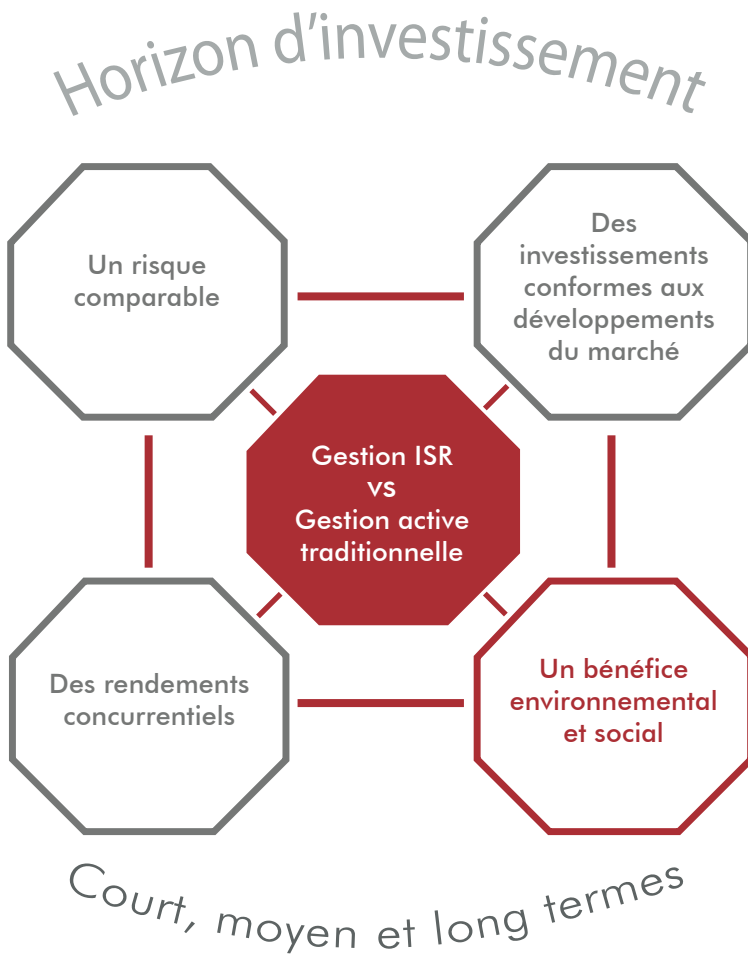


Contrairement aux idées reçues, il n'y a pas de différence en termes de performances entre gestion ISR et gestion active traditionnelle !

“

La gestion ISR permet d’obtenir des performances réelles et parallèlement un impact positif certain sur l’environnement et/ou la société.”

T. Carroz, Analyste et gestionnaire ISR



L’horizon d’investissement s’inscrit dans le long terme tout en soutenant des résultats également à court et moyen termes.

L’ISR se placera au rang de solution de rechange légitime pour les investisseurs qui estiment que les entreprises devraient se responsabiliser par rapport à leurs pratiques sociales et environnementales.

L’analyse ISR permet d’avoir accès à plus d’informations, au profit d’une meilleure connaissance et transparence, ainsi que d’évaluer les risques extra-financiers pouvant impacter les entreprises ou les États : risques liés à leur gouvernance, risques sociaux et risques environnementaux.

Dans ce sens, l’analyse ISR fournit une vision plus large et approfondie sur les émetteurs. Elle complète et enrichit l’analyse traditionnelle. En effet, ces enjeux Environnementaux, Sociaux et de Gouvernance (ESG) révèlent des risques qui peuvent avoir des impacts financiers significatifs sur les émetteurs et donc leur durabilité et leurs performances.

LA GESTION ISR CHEZ CONINCO

UNE MÉTHODOLOGIE PROPRE

L'approche globale sélective

Les investissements peuvent être sélectionnés selon plusieurs approches :

MÉTHODE « BEST IN CLASS »

Sélection, dans un univers d'investissement donné, des **meilleures entreprises dans leur secteur suivant les critères ESG**, c'est-à-dire celles qui gèrent le mieux les risques et les opportunités liés aux enjeux du développement durable dans leur secteur d'activité.

MÉTHODE D'EXCLUSION

Exclusion de l'univers d'investissement, d'**entreprises en raison de leur activité** (tabac, alcool, armement, jeu, etc.) **ou à cause de certaines de leurs pratiques observées** (travail forcé, corruption, etc.)

MÉTHODE THÉMATIQUE

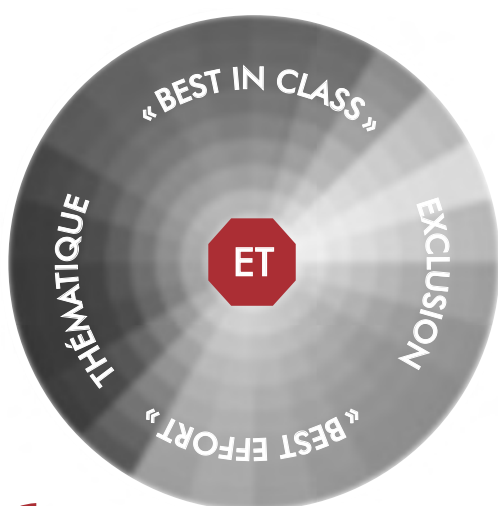
Les investissements sont réalisés **soit dans des entreprises d'un secteur donné soit dans des entreprises favorisant certaines pratiques** : énergies renouvelables, eau, réduction d'émissions de gaz à effet de serre, emplois, etc.

ET/
OU

MÉTHODE « BEST EFFORT »

Sont choisies des entreprises, dans un univers d'investissement donné, **ayant le comportement le plus proactif de leur secteur**, c'est-à-dire les **sociétés qui connaissent le meilleur progrès**.

L'approche transversale de CONINCO



Au sein de CONINCO, l'analyse ISR s'appuie sur une méthodologie qui lui est propre, prenant en compte de manière transversale les différentes approches de sélection.

Cette approche transversale **s'applique à toutes les classes d'actifs et se traduit par l'application progressive des critères ESG**.

L'application des critères ESG aux décisions d'investissement, intégrant des critères financiers rigoureux, permettent d'optimiser la rentabilité des fonds tout en encadrant les risques financiers.

“

Nous effectuons une analyse ISR/ESG complète. Cette méthodologie de sélection exigeante et transparente a été développée par notre équipe interne pour gérer les investissements de nos clients.”

S. Mabillard, Directrice Département Placements Collectifs

🌀 L'application progressive des critères ESG : le choix de l'Environnement

✓ Les critères ESG dans la construction de portefeuille

Dans le cadre de la construction des portefeuilles ISR/ESG pour ses clients, CONINCO prend en considération les critères ESG.

Son choix s'est délibérément et volontairement porté en priorité sur l'**Environnement**, conformément aux objectifs financiers et/ou de développement durable de ses clients.

Pour CONINCO, le **Social** et la **Gouvernance** découlent naturellement de l'Environnement. En effet, avoir un environnement sain, c'est de la **Responsabilité Sociale des Entreprises (RSE)** dans le sens où l'action de tout un chacun impacte et impactera positivement la Société dans sa globalité.

L'implication de la Direction et du Conseil d'administration est cruciale mais pas suffisante pour assurer une bonne **Gouvernance**. Il est important qu'il y ait une véritable prise de conscience au sein même de l'entreprise et que ces enjeux soient largement diffusés et acquis par l'ensemble de l'entreprise.

Chacun des collaborateurs de CONINCO est entièrement convaincu que l'intégration des dimensions ESG dans les investissements apporte une plus-value sur la société et l'environnement.

Une équipe d'experts en interne

CONINCO a été parmi les premières sociétés de gestion en Suisse à fusionner ses équipes de gestion traditionnelle et gestion ISR pour assurer à ses clients une meilleure transversalité des gestions traditionnelles « mainstream » et ISR. Cela a notamment permis de rapprocher la dimension ISR des « process » de gestion classique en actions comme en obligations et autres opportunités de diversification.

Les analystes et gestionnaires basent leurs travaux et recherches sur des études sectorielles et thématiques qu'ils réalisent, ainsi que sur les données fournies par les agences de notation extra-financière.

Conscients de l'importance de disposer des dernières informations et désireux d'être des investisseurs « éclairés », les analystes et gestionnaires ISR de CONINCO suivent régulièrement des formations, des séminaires en Suisse et à l'étranger et sont membres d'associations de portée internationale.



“

Nous avons une démarche positive. Nous ne sommes pas là pour culpabiliser ceux qui n'agissent pas. Nous sommes là pour encourager, soutenir et mettre en avant ceux qui font quelque chose pour l'environnement et la société en général et qui se propulsent en avant, aujourd'hui et dans le futur.”

A. Oppikofer Gapany, Analyste et gestionnaire ISR



UNE MULTIGESTION RESPONSABLE DES PRODUITS PERFORMANTS ET DURABLES

Le déploiement de cette offre s'appuie également sur les compétences de partenaires reconnus dans l'évaluation et le suivi des pratiques ISR. Ainsi, les analystes de CONINCO sélectionnent aussi bien des fonds dans leur catégorie que des sociétés de gestion suisses et internationales pionnières et innovantes dans leur domaine.

Plusieurs classes d'actifs et types de gestion de tiers sont couverts par les équipes ISR : gestion directe ou multigestion, mandats de gestion, produits obligataires et de trésorerie, actions ou fonds solidaires, Private Equity, microfinance, infrastructure et immobilier. Mais aussi un large univers d'émetteurs : entreprises cotées ou non cotées, petites, moyennes et grandes capitalisations, États.

La gamme de solutions gérées par CONINCO inclut : un fonds actions thématique (axé sur les sociétés ayant un impact environnemental positif) et du Private Equity avec une coopérative.

“

CONINCO a mis en place un processus d'investissement rigoureux et structuré pour la construction et la gestion des portefeuilles permettant de sélectionner des acteurs performants sur ces enjeux propres à chaque secteur d'activité.”

I. Kinareva Ducrest, Analyste et gestionnaire

“

Cette gamme permet de répondre aux différents besoins, profils de risque, réglementations et horizons de placement des investisseurs.”

L. Khammari, Analyste et gestionnaire



OSF : ONE Sustainable
Fund - Global Environment

OC : ONE
CREATION

ONE SUSTAINABLE FUND - GLOBAL ENVIRONMENT

UNE PARTICIPATION DIRECTE PAR LES ACTIONS

Les essentiels

Date de lancement
Mars 2011

Devise
Euro

Structure juridique
Fonds commun de placement

Allocation géographique
Internationale

Domicile du fonds
Luxembourg

Indice de mesure de risque
MSCI World

Type de fonds
Ouvert

Type de portefeuille
Diversifié, multisectoriel pouvant comprendre 40 à 70 lignes

Parts
Classe A : investissement minimum 1 part
Classe B : investissement minimum EUR 50'000.-

Périodicité de la NAV
Journalière

Univers d'investissement
Toutes capitalisations

Style
Approche bottom-up de sélection de valeurs au sein des différents secteurs avec un impact environnemental positif

ISIN
Classe A LU0908372492
Classe B LU0594231770



ENVIRONMENT

Un fonds labellisé **LUXFLAG**, témoignage de l'intégrité et de la rigueur de notre démarche.

Un fonds doté du « passeport européen » répondant aux exigences de la directive de l'UE sur les fonds de placements UCITs.

Objectifs d'investissement

OSF offre aux investisseurs une opportunité d'exposition à des sociétés leur permettant de concilier objectifs d'investissement et « conviction environnementale ».

OSF investit dans des sociétés tournées vers l'avenir afin de :

- **Contribuer** de manière significative à la **protection de l'environnement**.
- Répondre à **des critères financiers de durabilité**.
- **Démontrer un lien pertinent** avec l'un ou plusieurs des secteurs retenus.
- **Investir** dans **les sociétés** qui démontrent une **rentabilité économique** dont leur business plan intègre une **stratégie à long terme**.

Politique d'investissement

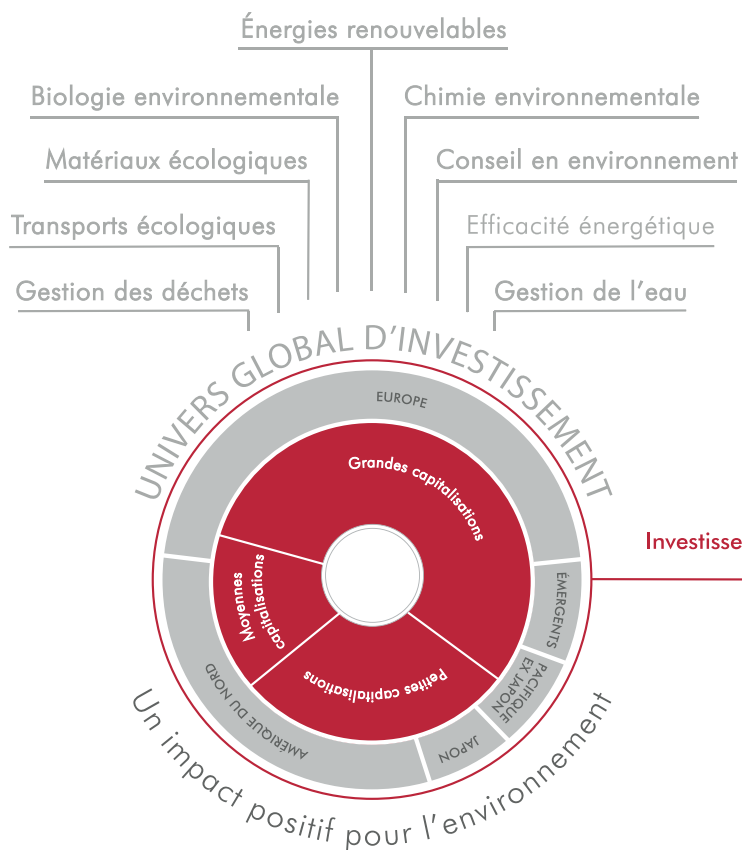
Un investissement dans **9 thèmes** ayant un lien avec l'**environnement**.

Une **solution de gestion en ligne directe**.

Un investissement dans les **sociétés intégrant un engagement environnemental** dans leur modèle de fonctionnement.

Une **méthodologie** axée sur des **critères financiers** qui incluent une certaine **stabilité de rendement économique**.

Univers d'investissement



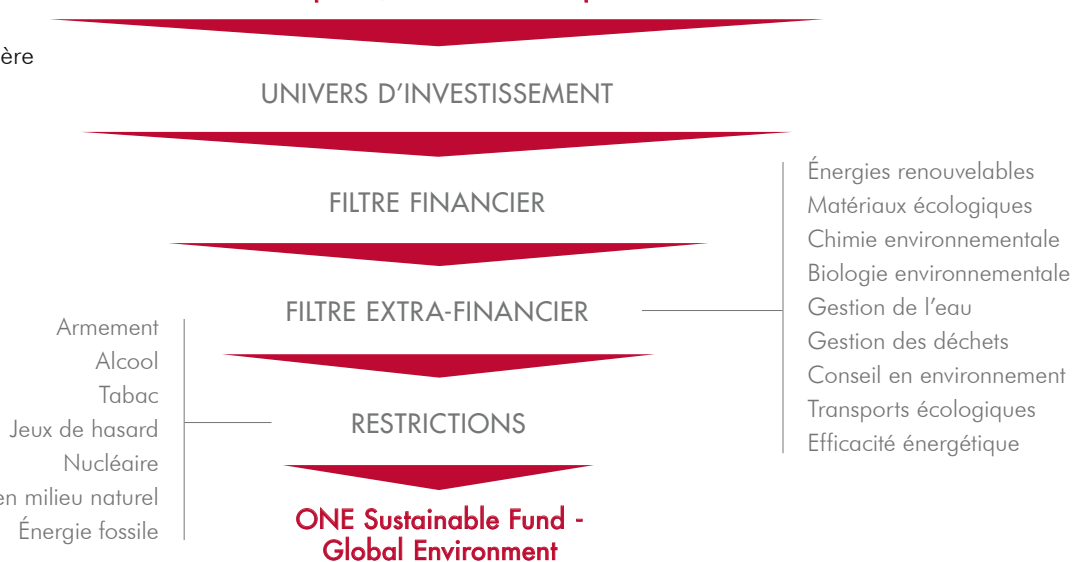
OSF est un fonds diversifié au niveau mondial aussi bien sur le plan sectoriel, géographique que par type de capitalisation.

L'univers d'investissement est composé de sociétés qui ont été qualifiées technologies de l'environnement et ISR. Les sources utilisées sont : **Bloomberg**, rapports de fonds, informations sur internet, séminaires liés aux investissements socialement responsables, presse spécialisée, clients, etc.

Construction du portefeuille

- ✓ Le filtre financier porte sur la durabilité financière de la société et sur ses perspectives de développement. **Cette analyse quantitative doit confirmer un impact positif pour l'environnement.**

ÉCONOMIE | ENVIRONNEMENT | FINANCE



- ✓ Suite à ces filtres, sont déterminées les priorités d'investissement : très bonne stabilité économique et impact environnemental très intéressant, bonne stabilité économique et impact environnemental intéressant ou stabilité économique satisfaisante et impact environnemental intéressant.

- ✓ Les capitalisations sont pondérées afin de stabiliser le risque de fluctuations boursières. **L'allocation du fonds est la résultante du processus de sélection et non le déterminant des vues du gérant.**

ONE CREATION COOPÉRATIVE

Les essentiels

Date de lancement
Juin 2010

Structure juridique
Coopérative de droit suisse

Siège
Vevey | Suisse

Ses associés
Des institutions de prévoyance de droit public et de droit privé ainsi que des personnes morales et physiques

Valeur nominale/part sociale
CHF 10'000.-

Objectifs d'investissement

La Coopérative est une solution ciblée d'investissement direct en tant que « copropriétaire ». Elle vise à soutenir l'essor des technologies de l'environnement dans une approche globale et multisectorielle.

Son engagement répond à la conjonction de besoins sociaux et économiques.

Ses activités se concentrent sur la prise de participations à long terme dans des sociétés évoluant dans les secteurs tels que : les énergies renouvelables, la gestion des déchets et des ressources naturelles, les nouveaux matériaux écologiques, etc.

Une opportunité d'investir dans des sociétés offrant une croissance durable responsable, ainsi que de soutenir l'activité économique tout en générant un revenu récurrent et croissant.

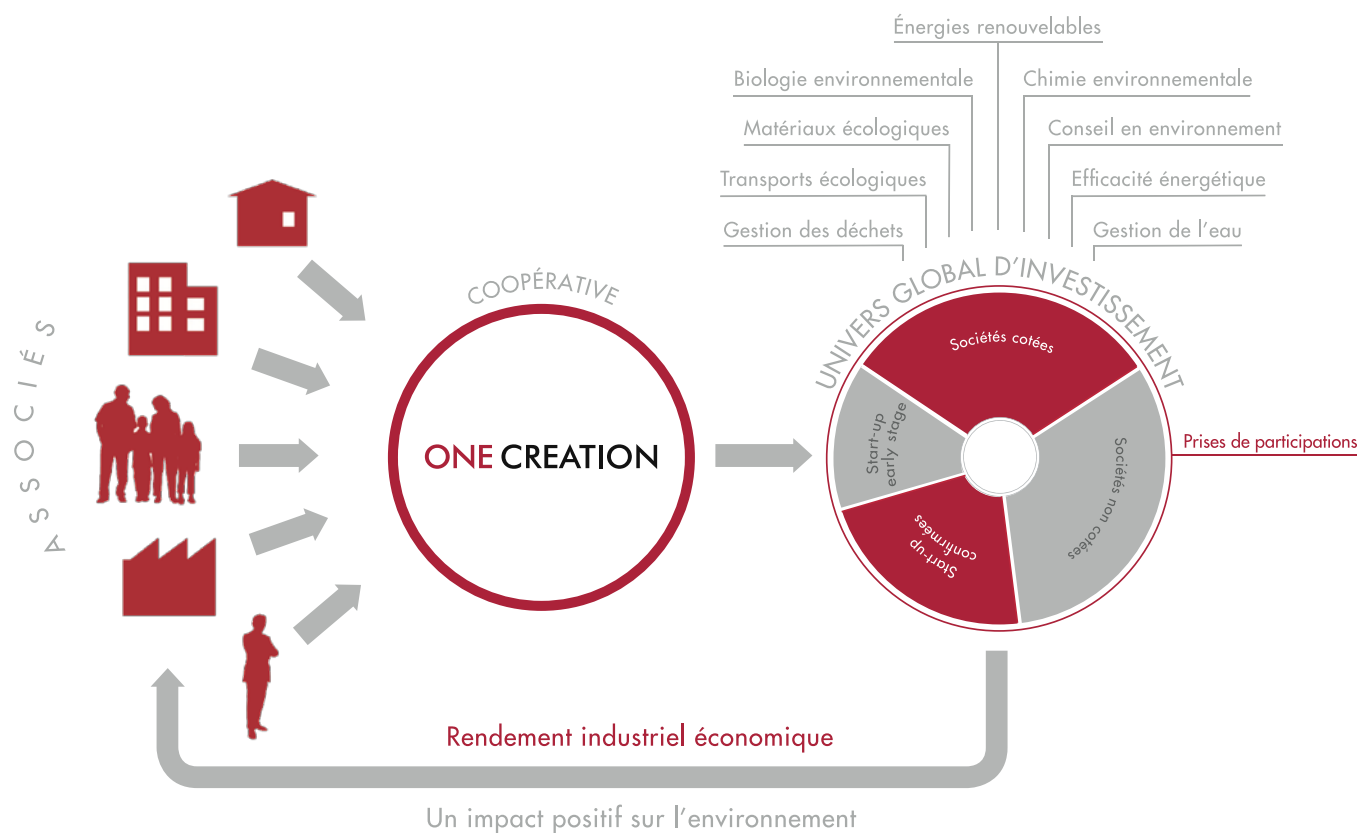
Cibler un rendement économique industriel durable.

Neuf raisons de devenir associé

1. Avoir un rendement économique croissant récurrent.
2. Obtenir un capital stable à moyen et long termes.
3. Allier objectifs financiers et convictions éthiques.
4. Prendre des participations diversifiées.
5. Participer à l'essor d'entreprises de pointe non accessibles en bourse.
6. Favoriser l'interaction entre les différents acteurs économiques.
7. Être un acteur de l'évolution positive des critères environnementaux.
8. Avoir plus qu'un droit de vote en tant qu'associé : partager ses idées, émettre des propositions, etc.
9. Devenir un investisseur engagé grâce au « label » ONE CREATION.



Plus qu'une opportunité d'investissement, un « label » d'engagement durable



✓ ONE CREATION se concentre sur le développement économique durable en intégrant les composantes **générant un revenu stable aux associés**, tout en favorisant le développement des entreprises ayant un impact positif sur l'environnement et la société humaine.

Le choix de telles entités permet de **se projeter sur un plus grand potentiel industriel de création de valeurs et de disposer d'une capacité de revenus croissants sur un horizon à moyen et long termes.**

✓ Sans sacrifier le rendement des fonds propres d'une entreprise, ONE CREATION offre un « label » pour un engagement de développement économique industriel durable et socialement responsable. Un gage concret d'engagement non seulement pour les associés mais aussi pour toute entité qui évolue dans un secteur ne lui permettant pas de répondre aux contraintes formulées par le marché.

✓ ONE CREATION constitue un fond de portefeuille permettant un positionnement stratégique.

Elle est spécifique à des investisseurs désirant se positionner sur un développement économique croissant.



Une opportunité, pour qui ?



Pour les sociétés commerciales

Pour concilier un développement durable avec les attentes des actionnaires et une rentabilité croissante.



Pour les régimes de retraites

De par son concept de prises de participation à long terme et sa volonté de miser sur la croissance du rendement des entreprises soigneusement sélectionnées, **ONE CREATION** permet de ne pas préteriter un futur proche qui **devrait**, sans ce type d'approche, **décapitaliser pour garantir le paiement des retraites**.



Pour les collectivités publiques

Pour le développement d'un partenariat économique d'utilité publique. La préservation de l'environnement est une préoccupation importante des collectivités publiques. Devenir associé, c'est **favoriser** un développement économique respectueux de l'environnement ainsi que la **création d'emplois**.



Pour les personnes privées

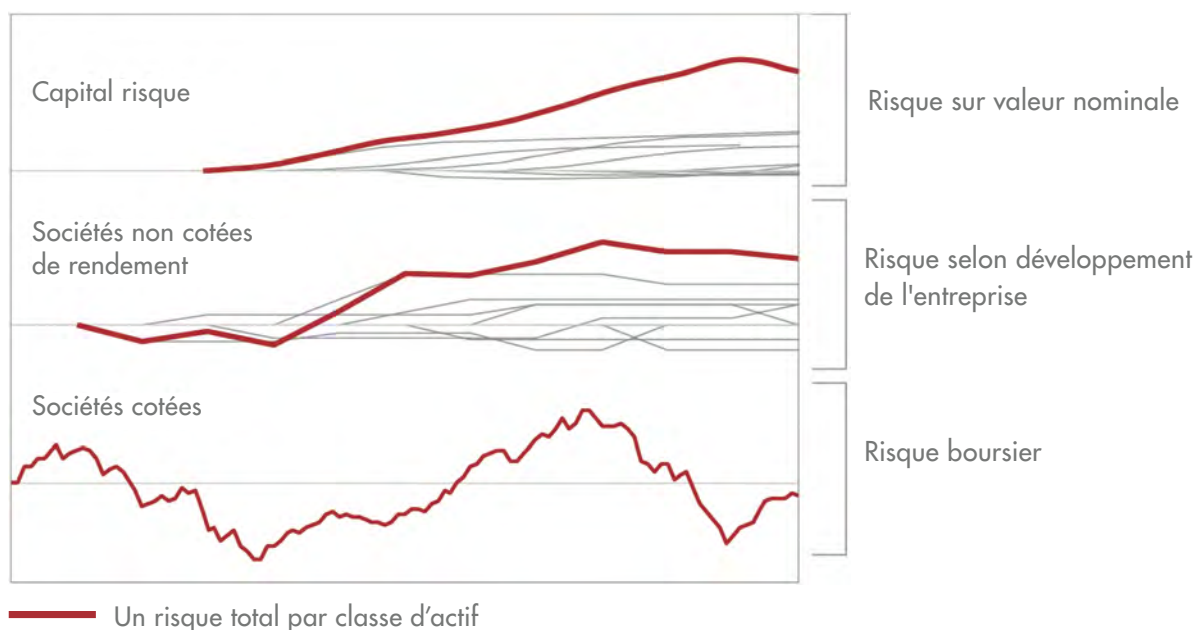
Pour diminuer le risque de fluctuations boursières sur le long terme. Le développement économique conduit à la création de valeurs grâce à une **rémunération au travers du dividende**. **Une croissance à long terme du dividende est garantie par le fait que la Coopérative se positionne sur un secteur porteur d'avenir**.



Pour les fondations de bienfaisance et de famille

Un « capital investissement » rémunérateur dans la durée, indépendamment des fluctuations boursières. Ces entités disposent toutes d'un capital de base qui est investi sur les marchés. La gestion financière de celui-ci dans une approche de gestion de fortune, est souvent en contradiction avec les objectifs de bienfaisance ou de création et de préservation du patrimoine familial à long terme, en raison des fluctuations conjoncturelles potentiellement préjudiciables de la bourse.

Une diversification du risque par classe d'actif



Avec l'ISR,
mes placements vont
dans la bonne direction !



Stena

NOTRE CHARTE

Notre éthique repose sur le respect de l'individu, de nos clients et de l'environnement.

Notre démarche est fondée sur une méthodologie éprouvée depuis 1990. Elle est perpétuellement évaluée et adaptée, si nécessaire, pour assurer son efficacité face aux attentes et normes du marché. Dans cette optique, nous sommes certifiés ISO 9001:2008 sur l'ensemble de nos services et notre mode de fonctionnement. Notre engagement environnemental se retrouve auprès de notre certification ISO 14001:2004.

L'avantage d'une telle méthodologie nous donne la possibilité d'offrir un même niveau de prestations à tous nos clients, quelle que soit l'importance du mandat qui nous est confié.

Nos collaborateurs constituent la première valeur de notre entreprise et bénéficient d'une formation continue en fonction de leurs besoins spécifiques. Notre société s'engage à offrir un cadre de travail de qualité respectant au plus haut point les valeurs humaines.

Une autre force de notre entreprise réside dans le développement, en interne, d'outils de gestion spécifiques et performants. Dès lors, notre société est composée de personnes qualifiées, motivées, ayant le sens des responsabilités.

La transparence et le partage d'informations servent à entretenir un esprit d'équipe basé sur la loyauté et la solidarité forgeant une relation de confiance avec nos clients.

Un de nos principaux objectifs est de fidéliser nos collaborateurs afin de défendre les intérêts de nos clients, ceci dans une perspective de développement durable.

Notre rémunération est exclusivement fondée sur les conditions cadres convenues avec nos clients. Le respect des conventions et des dispositions légales, ainsi que les besoins et la liberté de décision de nos clients sont au centre de notre processus et au cœur de nos préoccupations.

VOTRE TEAM

CONINCO Explorers in finance SA



Olivier Ferrari, CEO

Sabine Mabillard, Directrice, Département Placements Collectifs

Tania Carroz, Analyste et gestionnaire ISR

Leila Khammari, Analyste et gestionnaire

Iva Kinareva Ducrest, Analyste et gestionnaire

Alexandra Oppikofer Gapany, Analyste et gestionnaire ISR

SIÈGE

Quai Perdonnet 5

CH-1800 Vevey

T +41 (0)21 925 00 33

F +41 (0)21 925 00 34

E isr@coninco.ch

www.explorersinfinance.ch

BUREAU DE REPRÉSENTATION

Quai des Bergues 23

CH-1201 Genève

T +41 (0)22 732 71 31

www.explorersinfinance.ch